



CAZHEM

2017-2020 Voorbereid op de toekomst

CAZHEM: Centraal Aanmeldpunt Zorginzet Haarlem en Meer

Het begon in 2017 na een seizoen waarin, door de griep, grote capaciteitsproblemen waren in onze regio in de subacute zorg voor kwetsbare ouderen.

Eén telefoonnummer, één website en samenwerking bleken de oplossing!

Verwijzer doorloopt schema met triagist

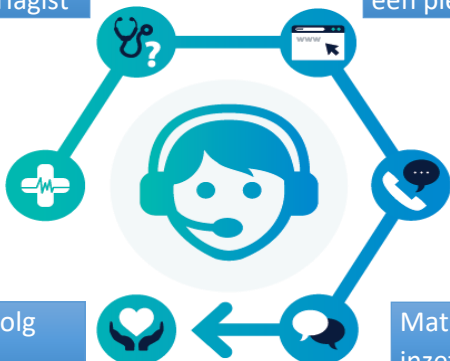
Overzicht beschikbare zorg op één plek voor triagist en beller

Eén centraal telefoonnummer

Afstemming triage geschikte zorg door triagist en arts VVT

Overname en inzet vervolg zorg en behandeling

Match met passende zorg; inzet zo laag mogelijk in keten



Sint Jacob
Hart voor zorg



Z
Zorgbalans

Spaarne Gasthuis

kennemerhart
AANDACHT VOOR OUDER WORDEN

ggz
ingeest
samen op eigen wijze

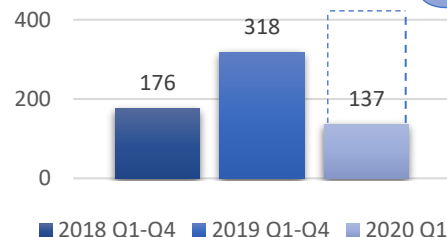
zorggroep
Reinalda

Uitbreiding producten en diensten

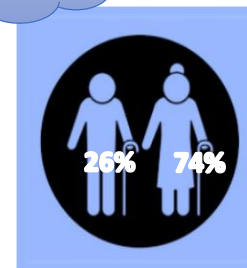
- 2017
- Bemiddeling buiten kantoortijden (ANW) voor SPOED aanvragen binnen 4 uur: Eerstelijns verblijf (ELV), Geriatrische Revalidatie Zorg (GRZ), langdurige zorg (WLZ)
 - Bemiddeling 24 uur per dag spoedaanvragen in de regio, ook crisisaanvragen WLZ
 - Niet meer alleen spoed: tijdens kantooruren bemiddeling reguliere ELV voor huisarts
 - Bemiddeling IBS-VVT plaatsing 24 uur per dag
 - Bemiddeling voor pilotstudy Observatiebedden
 - Bemiddeling regionale Covid-unit
- 2021
- Bemiddeling Respijtzorg?
 - Bemiddeling Hospicezorg?



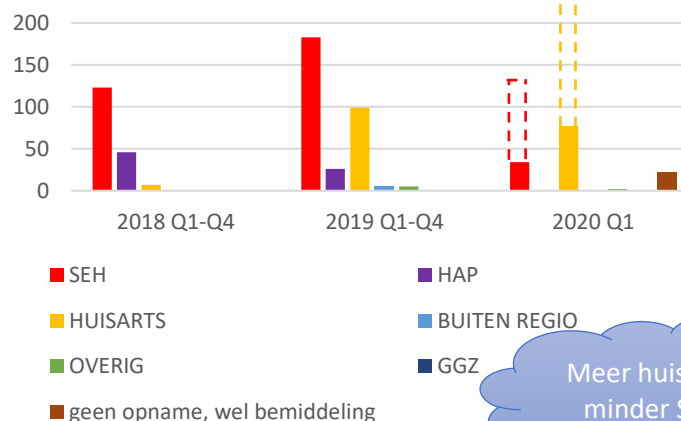
Aantal verwijzingen CAZHEM 2018-2020



Op naar 400!



Verwijzers naar CAZHEM 2018-2020



Meer huisarts, minder SEH

Uitdagingen

- Inzet van zorg zo dicht mogelijk bij huis regelen: capaciteit (spoed) thuiszorg behoeft aandacht.
- Continue Beschikbaarheid plaatsen: afspraken nodig over geschikte, acute zorg voor mensen met dementie
- Onderzoek ELV laag: is het nodig deze capaciteit uit te breiden?
- Organisatie triage 24/7: professioneel en gericht op groei
- Geld & CAZHEM: passende, kostendekkende financiering